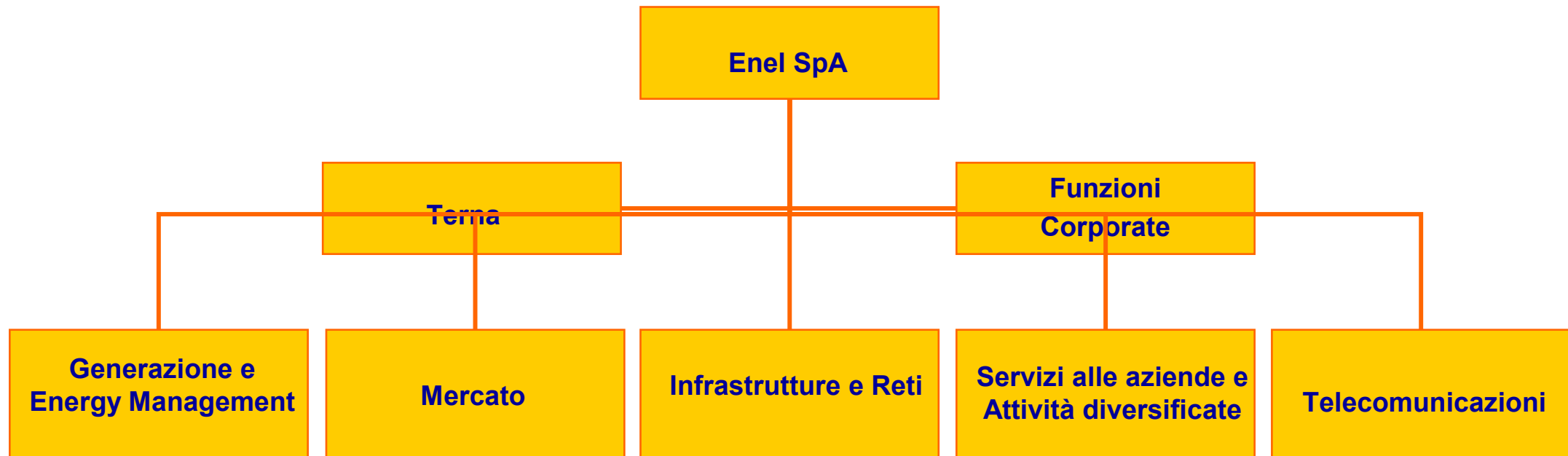


Esperienze di mitigazione degli impatti ambientali

Ennio Fano

Responsabile Politiche Ambientali di Enel

Struttura organizzativa di Enel



La strategia industriale di Enel

La strategia industriale deve garantire:

- sicurezza negli approvvigionamenti
- bassi costi di produzione dell'energia
- il soddisfacimento della richiesta alla punta
- maggiore compatibilità con l'ambiente

Maggiore uso di carbone in impianti ad alta tecnologia

Incremento delle fonti rinnovabili

Incremento efficienza energetica
(cicli combinati)

Incremento efficienza energetica negli usi finali dell'energia
(azioni sul cliente)

Ricerca e sviluppo di nuovi vettori energetici
(Idrogeno)

Il contributo di Enel alla salvaguardia dell'ambiente

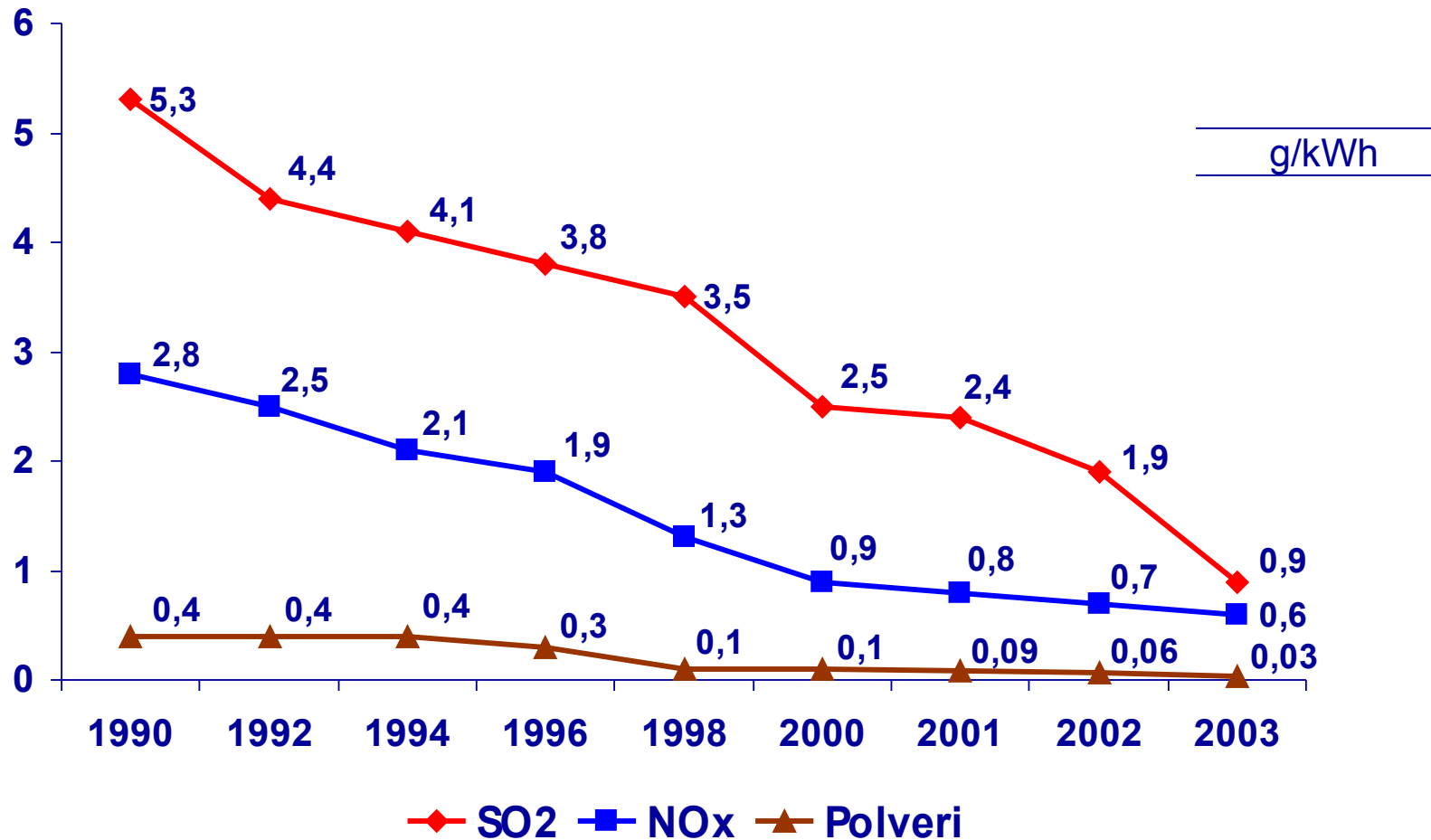
Generazione

- Emissioni in atmosfera
- Rifiuti
- Acque industriali
- Territorio

Distribuzione

- Razionalizzazione linee elettriche
 - interramento linee bassa tensione
 - cavi aerei isolati
- Rifiuti

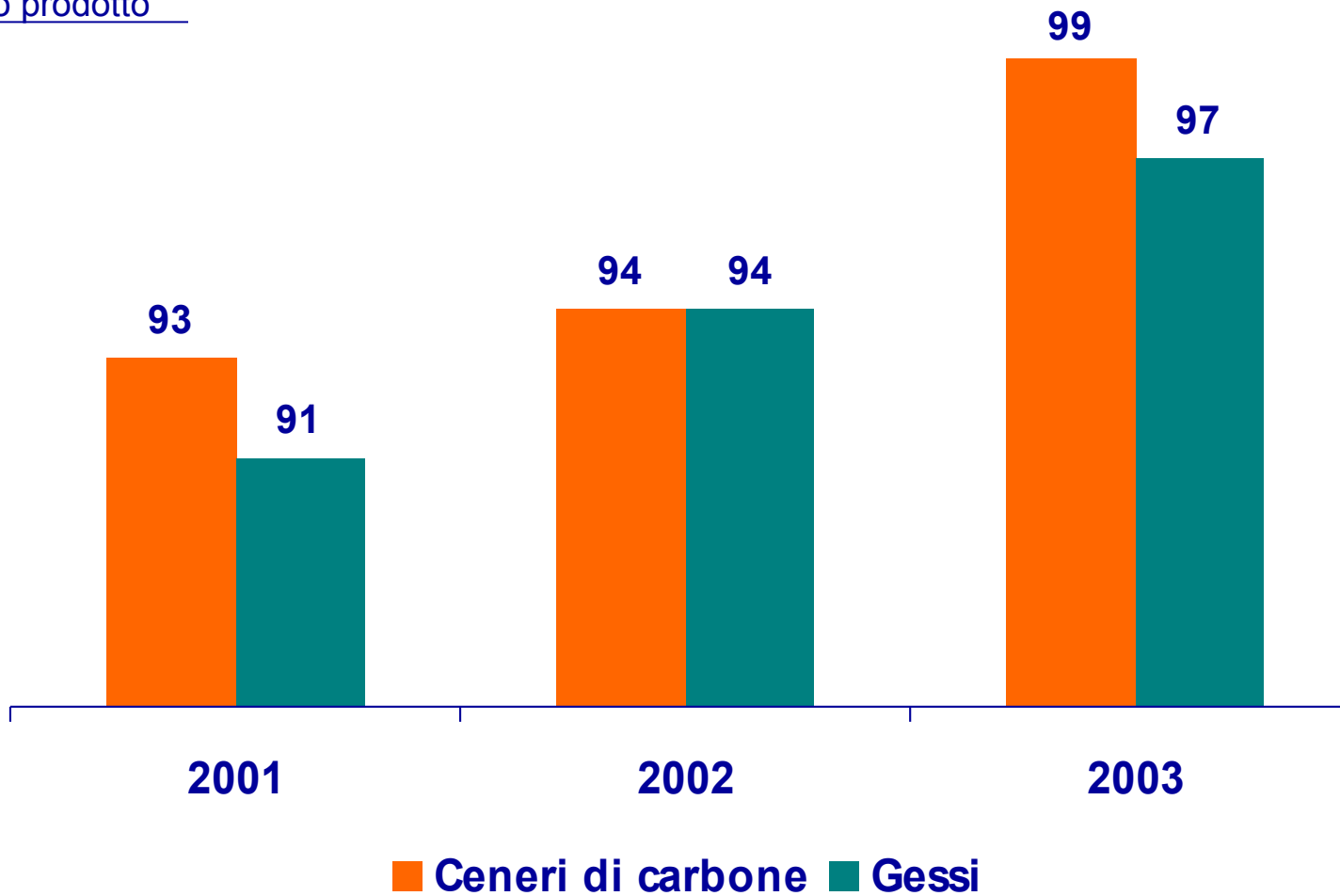
Riduzione delle emissioni specifiche di Enel



Grande riduzione delle emissioni inquinanti con investimenti di oltre 5 miliardi di euro nel periodo 1994 - 2003

Recupero dei rifiuti industriali

% quantitativo prodotto



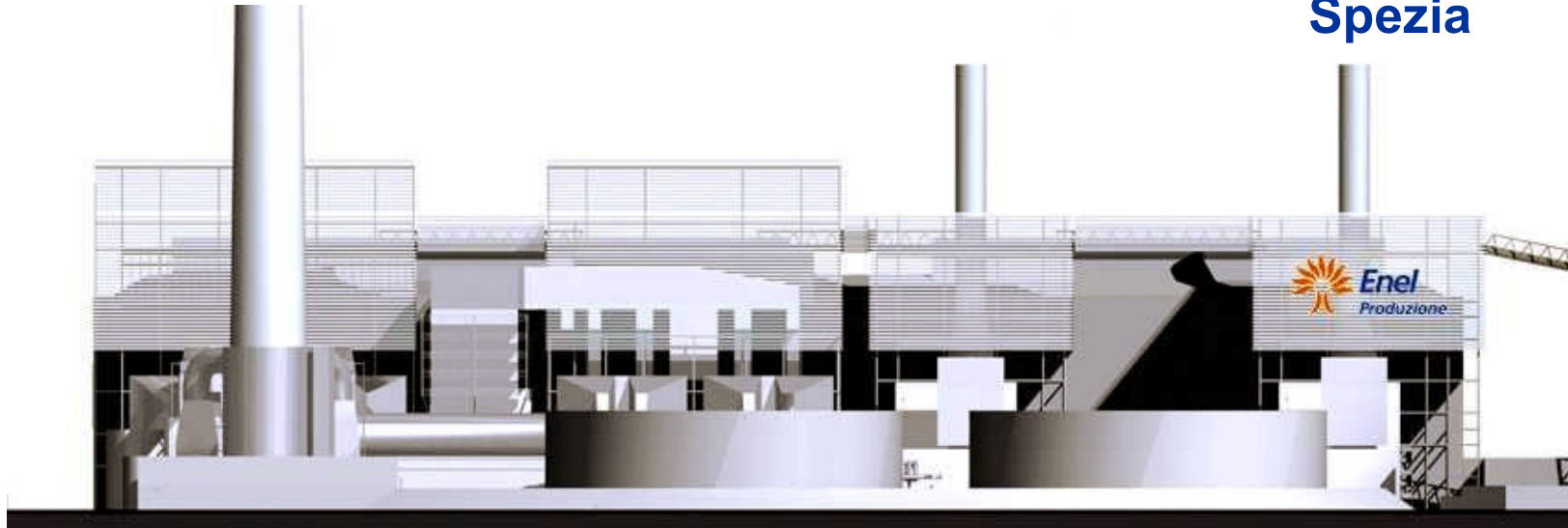
Riduzione delle emissioni nelle acque industriali

**OBIETTIV
0**

Emissione zero nelle centrali a carbone attraverso sistemi innovativi di **crystallizzazione**

Tutela del territorio

Centrale di La Spezia

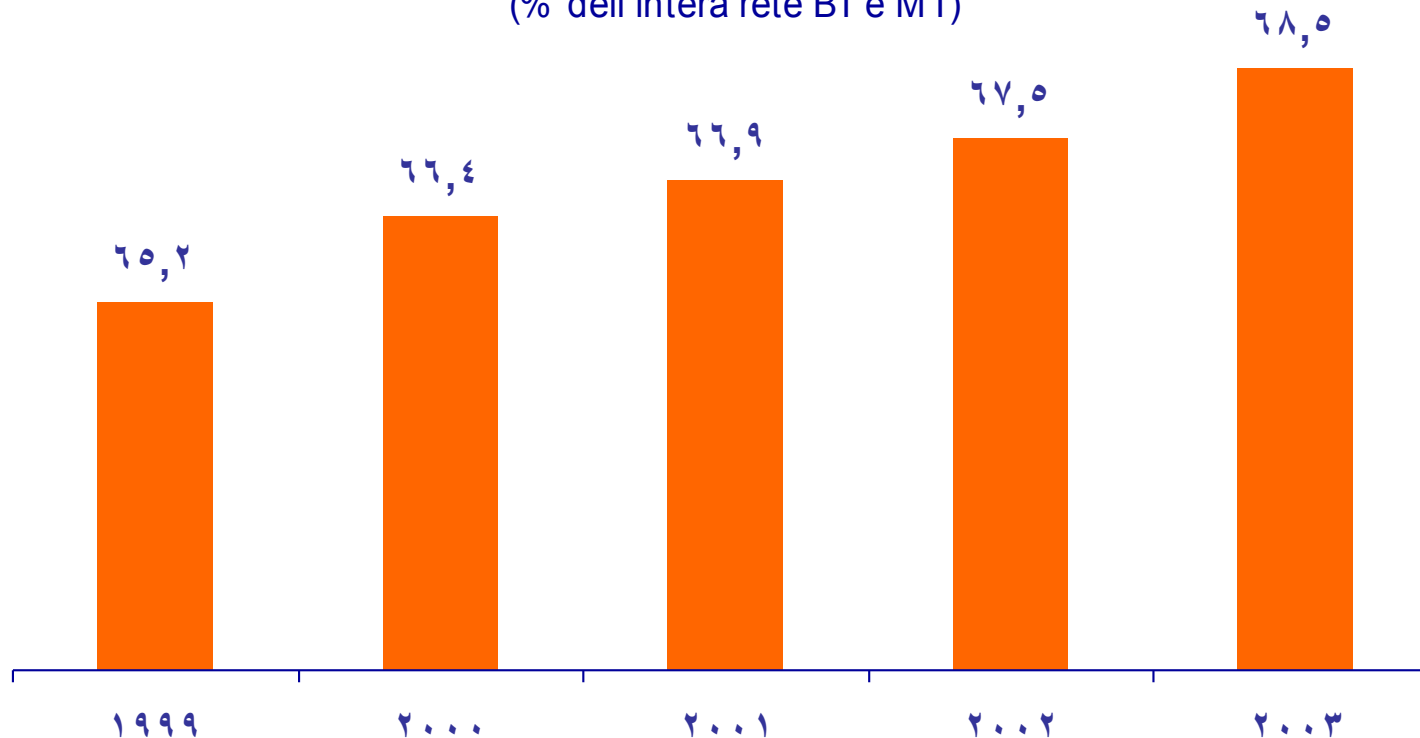


- **Nuove architetture** per le centrali e le stazioni elettriche
- Previste **alberature schermanti** e **aree a bosco** in prossimità delle nuove centrali

Razionalizzazione della rete elettrica

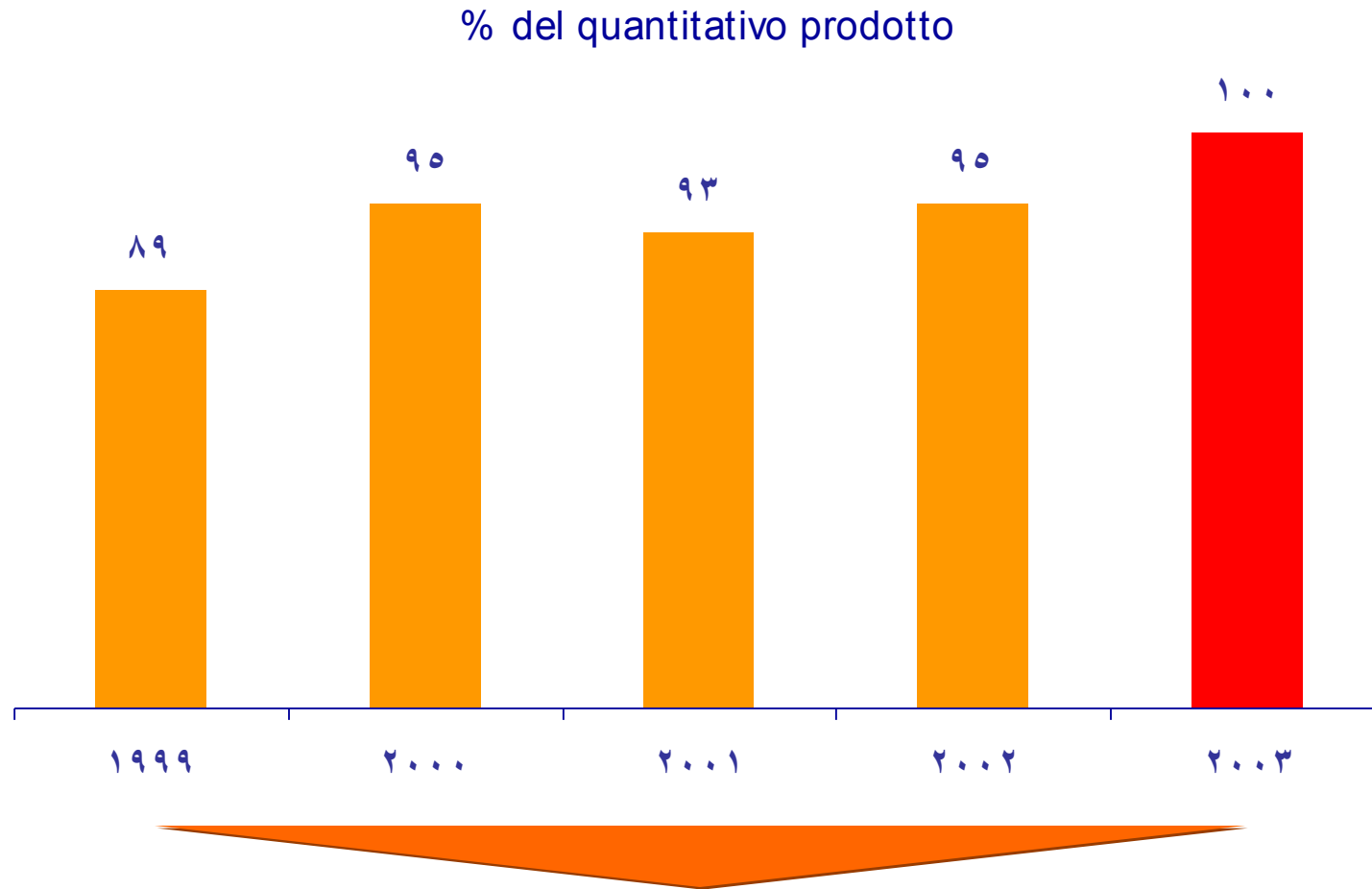
Linee di bassa e media tensione in cavo aereo e interrato

(% dell'intera rete BT e MT)



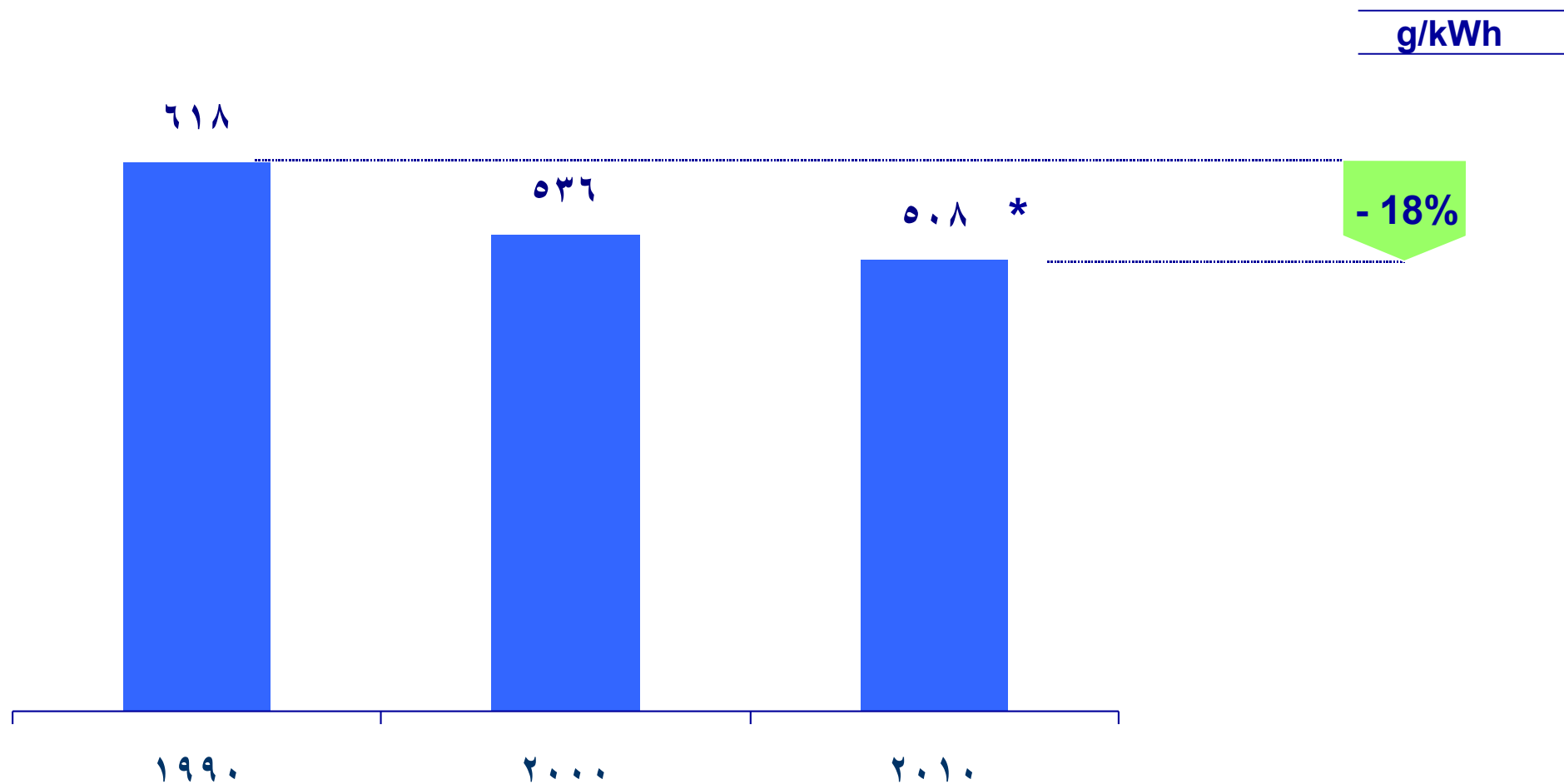
2003: la lunghezza totale delle terne in media e bassa tensione è di 1.063.032 km.
Il 68,5% di linee in cavo aereo o interrato corrisponde a 728.177 km

Recupero dei rifiuti da attività di trasmissione e distribuzione di energia elettrica



Completo recupero dei rottami in ferro, dei cavi in rame e delle batterie esauste

Riduzione delle emissioni specifiche di CO₂



(* dato da piano industriale 2004 - 2008)